

CAP agricole

Certificat d'Aptitude
Professionnelle agricole

Condition d'accès :

*Vous avez entre **16 et 26 ans**
ou

*Vous avez **15 ans** et avez suivi
une **3ème en intégralité**

Votre statut :

*Vous serez **Salarié** sous **contrat
d'apprentissage**.

*Votre **rémunération** mensuelle
sera calculée en % du SMIC selon
votre âge et l'année de
formation.

Organisation de la formation :

***Alternance** entre l'entreprise et
le centre de formation sur **2 ans**

***800h de formation en centre**, le
reste en entreprise.

***Calendrier de formation :**

Septembre à juin.


Centre de Formation Professionnelle
et de Promotion Agricole
88, chemin des Maures - BP 50099
06602 ANTIBES Cedex

Téléphone : 04 92 91 02 33

Télécopie : 04 93 33 79 05

E-mail : cfppa.antibes@educagri.fr

Site web : www.vertdazur.educagri.fr

 CFPPA Antibes

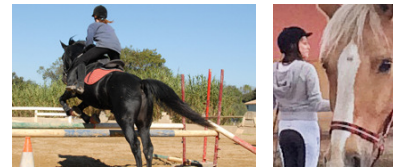


PALEFRENIER SOIGNEUR

Diplôme national de niveau V

Le soigneur est un salarié employé dans des haras et des exploitations d'élevage de chevaux, dans des centres équestres, dans des centres d'entraînement de chevaux de course au galop ou au trot, et dans tout secteur de la valorisation des équidés.

Il assure les soins quotidiens aux chevaux, veille à leur hygiène de vie, il pratique régulièrement l'équitation, participe à la maintenance du matériel et des installations...



Activités pratiquées durant la formation

- Identifier les caractéristiques d'un cheval
- Assurer les soins quotidiens au cheval
- Participer à la mise en œuvre du programme de travail
- Assurer l'entretien et participer à la maintenance du matériel et des installations

Le contenu de la formation

Enseignement professionnel :

- Fonctionnement d'entreprise
- Biologie, hippologie
- Entretien, hygiène soins courants des chevaux
- Préparation des chevaux, débouillage,...
- Entretien des box et des aires de travail des chevaux, des pâtures
- Entretien des matériels

Enseignement général :

- Mathématiques appliquées
- Expression / Communication
- Monde actuel / Sport

Spécialisation :

- Travailler avec un cheval en appliquant les principes de base de l'éthologie

